

PROYECTO: CONSTRUCCIÓN DEL MALECÓN EN LA PARROQUIA URBANA SATÉLITE LA AURORA

ELABORADO POR:

ARQ. FERNANDO SAN LUCAS MACIAS
DIRECTOR GENERAL DE DESARROLLO Y ORDENAMIENTO TERRITORIAL

REVISADO POR:

ING. JAVIER PRIETO LAINA
SUBDIRECTOR DE CONSTRUCCION Y MANTENIMIENTO

APROBADO POR:

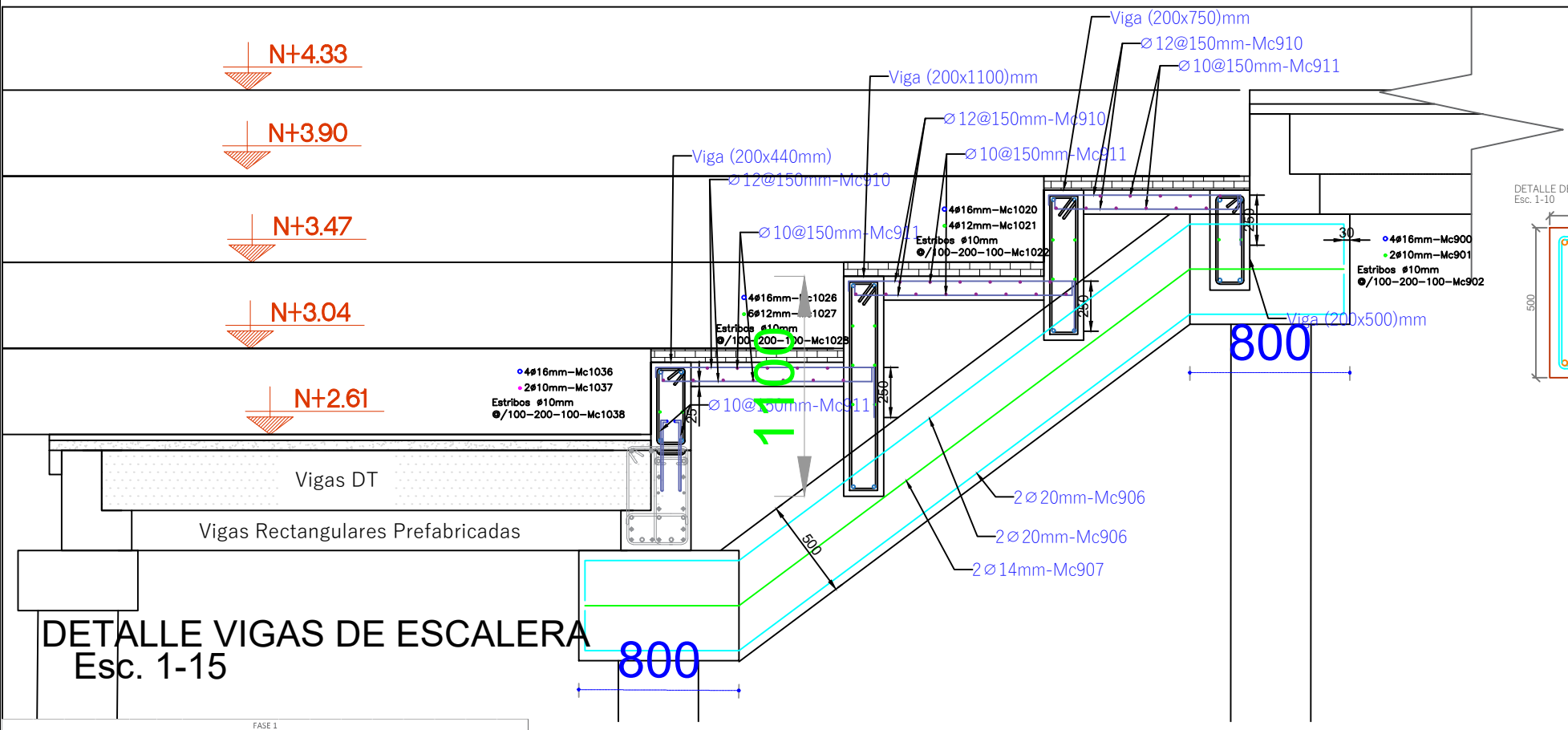
ING. ÁNGEL TAIPE VELIZ
DIRECTOR GENERAL DE OBRAS PÚBLICAS

CONTIENE:
SECCION TRANSVERSAL DE VIGAS DE ESCALERA
CANTIDADES DE HORMIGÓN, ACERO DE REFUERZO.

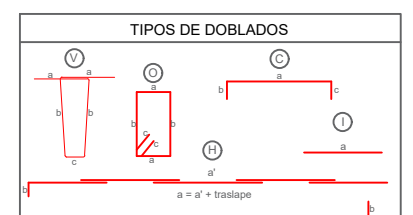
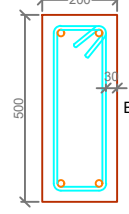
ESCALA: indicada

CÓDIGO: E-F1-M10

FECHA: MAYO 2025 14/10/10



DETALLE DE ARMADURA PARA VIGA (200x500)mm Esc. 1-10



NOTA: La planilla de hierro fue elaborada por el diseñador para determinar cantidades de hierro a nivel de presupuesto. El contratista deberá usar su planilla de corte de hierro para armado de los elementos en obra, previa aprobación de la Fiscalización.

MATERIALES

- Hormigón estructural para losa: $f_c = 350 \text{ Kg/cm}^2$
- Hormigón estructural para vigas prefabricadas: $f_c = 400 \text{ Kg/cm}^2$
- Acero de Refuerzo: $f_y = 4200 \text{ Kg/cm}^2$
- Acero de Refuerzo en Mallas electrosoldadas: $f_y = 5000 \text{ Kg/cm}^2$

NOTAS GENERALES

- Todas las medidas están en milímetros (mm).
- Las cotas en metros (m).
- Las medidas prevalecen sobre la escala del dibujo
- Las longitudes, medidas y cotas deberán ser verificadas por el constructor

FASE 1
MODULO 10

VIGA 200x750 mm

Mc	Tipo	Ø mm	Espec. (mm)	Cant.	a	b	c	d	e	Longitud (m)	Unidad	Total	Peso (kg)	Obs
1000	C	16	4	0.20	5.13	0.20	0.15	0.15	0.15	6.35	25.40	10.30	49.78	
1001	C	12	2	0.15	5.13	0.15	0.15	0.15	0.15	6.35	25.40	10.30	49.78	
1002	O	10	100-200-100	36	0.14	0.14	0.14	0.14	0.14	1.31	16.40	5.80	28.87	

TOTAL DE VIGA 200x750 mm: 76.67

FASE 1
MODULO 10

PLANILLA DE HORMIGON DE VIGA ESCALON 200x500 mm ($f_c = 350 \text{ kg/cm}^2$)

altura (mm)	ancho (mm)	Código	Longitud (mm)	Cantidad	Volumen (m³)
200	500	Viga de escalon 200x500-M10-01	5950	1.000	0.595
200	500	Viga de escalon 200x500-M10-02	5530	1.000	0.553
TOTAL=					1.148

FASE 1
MODULO 10

PLANILLA DE HORMIGON DE VIGA DE ESCALON 200x750 mm ($f_c = 350 \text{ kg/cm}^2$)

altura (mm)	ancho (mm)	Código	Longitud (mm)	Cantidad	Volumen (m³)
200	750	Viga Escalon 200x750-M10-01	2780	1.00	0.417
200	750	Viga Escalon 200x750-M10-02	6100	1.00	0.915
200	750	Viga Escalon 200x750-M10-03	5680	1.00	0.852
200	750	Viga Escalon 200x750-M10-04	5530	1.00	0.830
TOTAL=					3.014

FASE 1
MODULO 10

PLANILLA DE HORMIGON DE VIGA DE ESCALON 200x1100 mm ($f_c = 350 \text{ kg/cm}^2$)

altura (mm)	ancho (mm)	Código	Longitud (mm)	Cantidad	Volumen (m³)
200	1100	Viga Escalon 200x1100-M10-01	4740	1.00	1.043
200	1100	Viga Escalon 200x1100-M10-02	6100	2.00	2.684
200	1100	Viga Escalon 200x1100-M10-03	5680	1.00	1.260
200	1100	Viga Escalon 200x1100-M10-04	1240	1.00	0.273
TOTAL=					5.249

FASE 1
MODULO 10

VIGA 200x750 mm

Mc	Tipo	Ø mm	Espec. (mm)	Cant.	a	b	c	d	e	Longitud (m)	Unidad	Total	Peso (kg)	Obs
1000	C	16	4	0.20	5.13	0.20	0.15	0.15	0.15	6.35	25.40	10.30	49.78	
1001	C	12	2	0.15	5.13	0.15	0.15	0.15	0.15	6.35	25.40	10.30	49.78	
1002	O	10	100-200-100	36	0.14	0.14	0.14	0.14	0.14	1.31	16.40	5.80	28.87	

TOTAL DE VIGA 200x750 mm: 76.67

FASE 1
MODULO 10

VIGA 200x750 mm

Mc	Tipo	Ø mm	Espec. (mm)	Cant.	a	b	c	d	e	Longitud (m)	Unidad	Total	Peso (kg)	Obs
1000	C	16	4	0.20	5.13	0.20	0.15	0.15	0.15	6.35	25.40	10.30	49.78	
1001	C	12	2	0.15	5.13	0.15	0.15	0.15	0.15	6.35	25.40	10.30	49.78	
1002	O	10	100-200-100	36	0.14	0.14	0.14	0.14	0.14	1.31	16.40	5.80	28.87	

TOTAL DE VIGA 200x750 mm: 76.67

FASE 1
MODULO 10

PLANILLA DE HORMIGON LOSA ESCALERA ($f_c = 350 \text{ kg/cm}^2$)

largo (mm)	ancho (mm)	Código	Espesor (mm)	Cantidad	Volumen (m³)
1750	1000	LOSA-ESCALERA-M10-01	120	1.000	0.218
6430	1000	LOSA-ESCALERA-M10-02	120	3.000	2.315
6000	1000	LOSA-ESCALERA-M10-03	120	3.000	2.160
4650	1000	LOSA-ESCALERA-M10-04	120	1.000	0.558
3720	1000	LOSA-ESCALERA-M10-05	120	1.000	0.446
750	800	LOSA-ESCALERA-M10-06	120	1.000	0.072
6000	1000	LOSA-ESCALERA-M10-07	120	0.000	0.000
720	450	LOSA-ESCALERA-M10-08	120	1.000	0.039
2500	1000	LOSA-ESCALERA-M10-09	120	1.000	0.300
6500	1000	LOSA-ESCALERA-M10-10	120	2.000	1.560
TOTAL=					8.268

FASE 1
MODULO 10

VIGA 200x440 mm

Mc	Tipo	Ø mm	Espec. (mm)	Cant.	a	b	c	d	e	Longitud (m)	Unidad	Total	Peso (kg)	Obs
1000	C	16	4	0.20	5.13	0.20	0.15	0.15	0.15	6.35	25.40	10.30	49.78	
1001	C	12	2	0.15	5.13	0.15	0.15	0.15	0.15	6.35	25.40	10.30	49.78	
1002	O	10	100-200-100	36	0.14	0.14	0.14	0.14	0.14	1.31	16.40	5.80	28.87	

TOTAL DE VIGA 200x440 mm: 76.67

FASE 1
MODULO 10

VIGA 200x440 mm

Mc	Tipo	Ø mm	Espec. (mm)	Cant.	a	b	c	d	e	Longitud (m)	Unidad	Total	Peso (kg)	Obs
1000	C	16	4	0.20	5.13	0.20	0.15	0.15	0.15	6.35	25.40	10.30	49.78	
1001	C	12	2	0.15	5.13	0.15	0.15	0.15	0.15	6.35	25.40	10.30	49.78	
1002	O	10	100-200-100	36	0.14	0.14	0.14	0.14	0.14	1.31	16.40	5.80	28.87	

TOTAL DE VIGA 200x440 mm: 76.67

FASE 1
MODULO 10

VIGA 200x440 mm

Mc	Tipo	Ø mm	Espec. (mm)	Cant.	a	b	c	d	e	Longitud (m)	Unidad	Total	Peso (kg)	Obs
1000	C	16	4	0.20	5.13	0.20	0.15	0.15	0.15	6.35	25.40	10.30	49.78	
1001	C	12	2	0.15	5.13	0.15	0.15	0.15	0.15	6.35	25.40	10.30	49.78	
1002	O	10	100-200-100	36	0.14	0.14	0.14	0.14	0.14	1.31	16.40	5.80	28.87	

TOTAL DE VIGA 200x440 mm: 76.67

FASE 1
MODULO 10

PLANILLA DE HORMIGON DE VIGA DE ESCALON 200x440 mm ($f_c = 350 \text{ kg/cm}^2$)

altura (mm)	ancho (mm)	Código	Longitud (mm)	Cantidad	Volumen (m³)
200	440	Viga Escalon 200x440-M10-01	1470	1.00	0.129
200	440	Viga Escalon 200x440-M10-02	4650	1.00	0.409
200	440	Viga Escalon 200x440-M10-03	5950	1.00	0.524
200	440	Viga Escalon 200x440-M10-04	5530	1.00	0.487
200	440	Viga Escalon 200x440-M10-05	6000	1.00	0.528
200	440	Viga Escalon 200x440-M10-06	2650	1.00	0.233
TOTAL=					2.310